



*OFFICE M Co.,Ltd*

---

**Total Outsourcing Service**

株式会社オフィスエム 会社概要

## Company Profile

会社概要



社名	株式会社オフィスエム
会社所在地	〒100-0004 東京都千代田区大手町1-5-1 ファーストスクエア・イースタワー4階
TEL	03-5641-7673
FAX	03-6740-6036
URL	<a href="http://www.officem.jp">http://www.officem.jp</a>
代表取締役	田上睦深 m123@officem.jp
資本金	1000万円
設立	1995年(1998年株式会社更改)
業種	総合アウトソーシングサービス
従業員数	15名
登録数	2014年1月現在 20,600名

## 会社沿革

1995.11

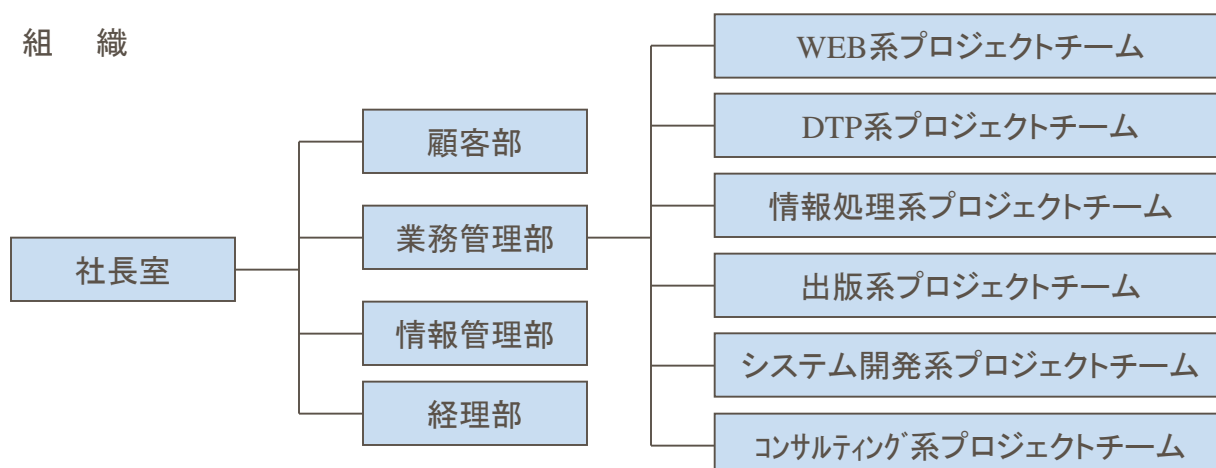
東京都文京区にPC関連の経理業務請負を目的とし、  
有限会社オフィスエムを出資金3,000,000円を以って設立。

1998.05

株式会社オフィスエム組織更改(資本金10,000,000円)。  
総合アウトソーシング事業へ参入。

現在に至る。

## 組織



## Outsourcing Service

### アウトソーシングサービスの特徴

#### 知識豊富なスタッフがITビジネスをサポート

ワンストップでのIT系アウトソーシングサービスを実現するために1995年から2万人のクリエイターや在宅勤務希望の事務スタッフを登録しています。WEB制作、システム開発、DTPデザイン、翻訳、テクニカルライティング、データ入力、資料作成、画像加工、等々多種多様なサービスを展開しております。お客様のニーズにあわせてチーム編成して、弊社が人員管理・品質管理など行います。はじめてのお客様で質などを心配される方には無料トライアル制度もございます。

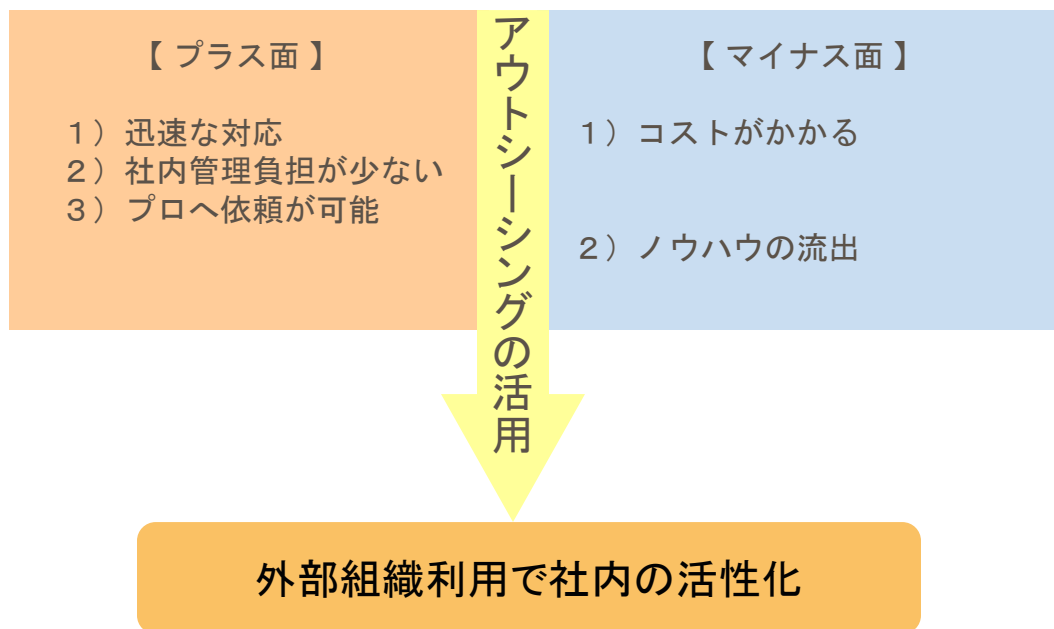
#### スピード見積りを重視

御見積りの専門担当者をおき、お見積りまで最速で対応いたします。また年末などの繁忙期でも人出不足による作業遅延はございません。

#### ご希望に合わせたサービスをご提案

例えば1枚の資料作成から、数百万件のデータ入力まで、業務の大小に関わらず対応させていただきます。目的にあわせた一人から数十名規模のプロジェクトチームを作成して、情報共有、進行管理、品質管理、予算管理を行います。また主婦を中心に約20,600名のネットワークをもっているため、制作後の口コミによる宣伝や調査など、制作後の販売促進も対応が可能です。

#### アウトソーシングプラス面とマイナス面



## Outsourcing Service

## アウトソーシング可能な業務

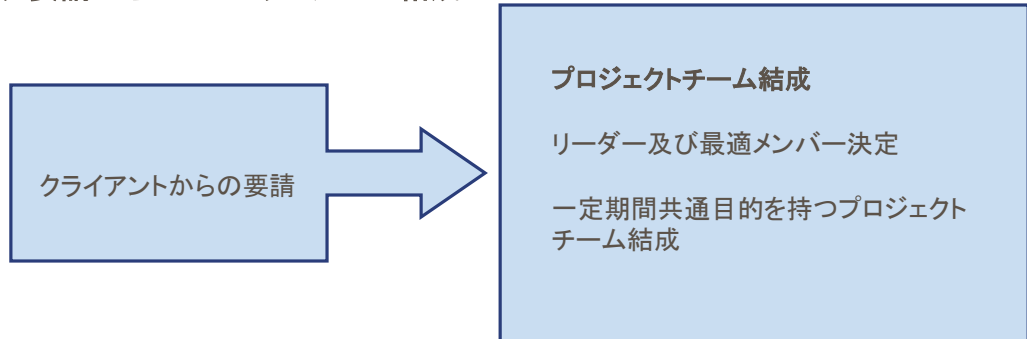
## アウトソーシング可能な業務

分野		主なサービス
総務 経理	総務	出張関連業務代行、ファイリング
	経理	出納業務代行、記帳、月次決算代行、資産管理、英文損益計算書
人事 ・ 人材	人事関連業務	人事管理、給与計算、人事制度策定、人事情報システム、 社会保険関連業務代行
	人材供給	採用代行、技術者派遣、アウトブレースメント
	人材教育	パソコン関連社員研修、人材開発、生涯教育
	情報システム	システム企画・設計・運営・保守、情報処理、データ処理、WEB制作
	情報提供	データベース提供、情報検索、海外情報サービス、 企業の掲載情報提供
営業・販売 マーケティング	地方営業所販売代行、広告代行、テレマーケティング、 ダイレクトマーケティング	
出版関連	DTPデザイン、組版、執筆、撮影	
製造関連	調達代行、外注管理	
医療関連	医療事務代行	
建築関連	建築関連事務書類作成、専門家派遣、CAD	
コンサルティング	販売、営業、システム、WEB等のコンサルティング	
その他	IT関連イベントの企画運営代行	

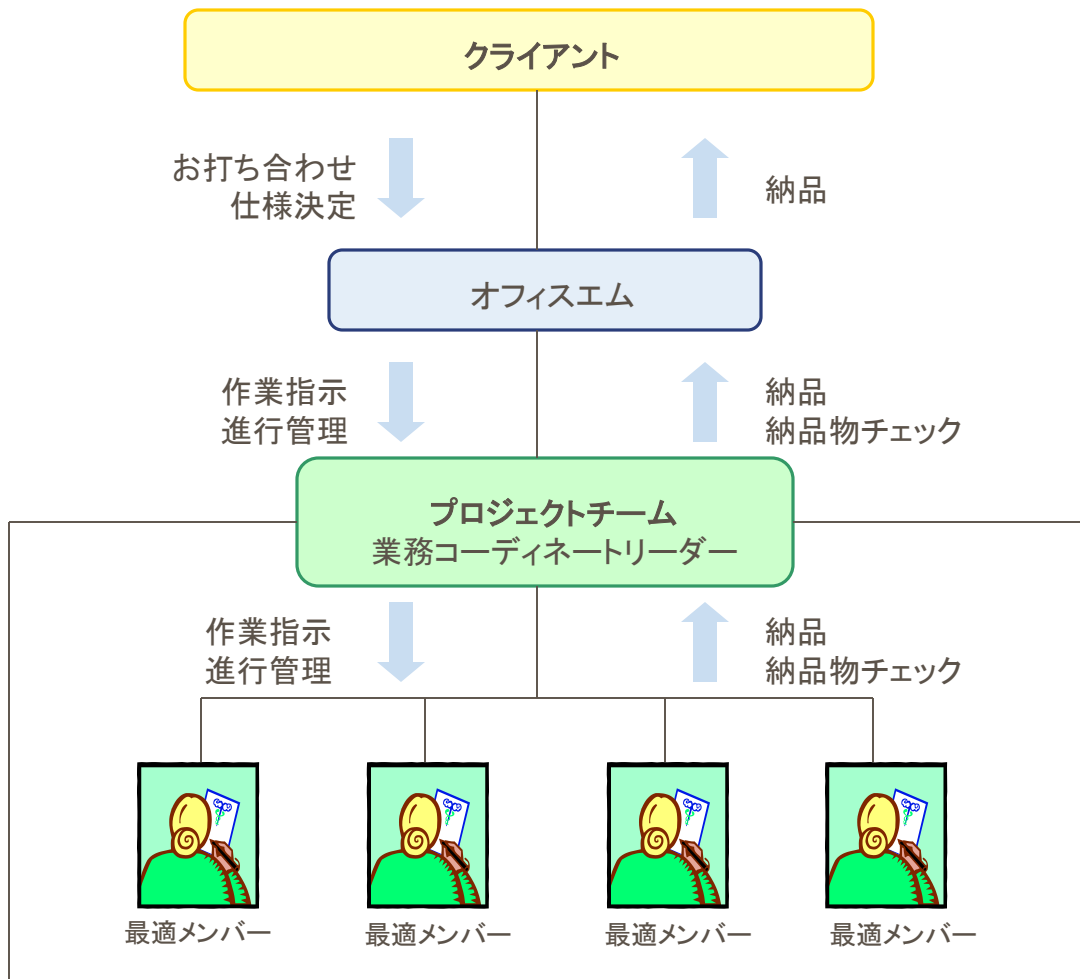
## Work Flow

## 業務フロー

## アウトソーシング要請からプロジェクトチーム結成



## プロジェクト管理・進行・納品



業務内容に合わせて、プロジェクトチームの規模（リーダー数、メンバー数）は変動します。

## Soho Network

## SOHO構成比

2014年1月現在 日本全国から海外までSOHO、フリーランス20600名をネットワーク。

ブログによるロコミ活動や、アンケート調査、その他リアル店舗の調査など販売促進活動に従事しています。

インターネット上を中心に活動する、通信やネットワークといったITに関して高いスキルを持つ人材です。

北海道	: 3.5%
東北	: 4.2%
北陸	: 2.5%
関東	: 45.2%
中部	: 10.6%
関西	: 20.6%
中国	: 4.4%
四国	: 2.0%
九州沖縄	: 6.9%

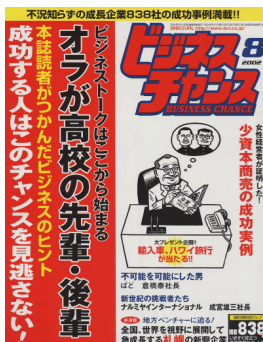
国内地域別構成比

10代	: 0.33%
20代	: 31.45%
30代	: 50.24%
40代	: 14.51%
50代	: 2.90%
60代	: 0.54%
70代	: 0.06%

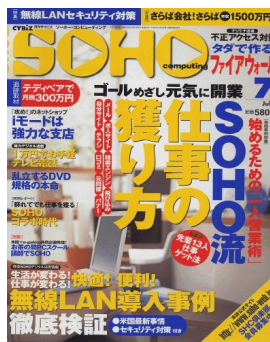
年齢別構成比

プログラミング	: 5.80%
翻訳	: 0.60%
テープリライト	: 2.60%
WEB制作	: 4.50%
デザイン	: 0.60%
CAD	: 1.90%
DTP	: 1.90%
ライター	: 2.60%
入力・校正	: 62.30%

主な希望職種別構成比



月刊ビジネスチャンス



SOHO



お家で稼ごう

お家で稼ごう(2002年12月)  
 パソコン主婦の友(2002年12月)  
 おうちdeお仕事(2002年11月)  
 頭で儲ける時代(2002年9月)  
 ビジネスチャンス(2002年8月)  
 SOHO 7月号(2002年7月)  
 在宅ワークハンドブック(2002年5月)  
 月刊 現代(2002年4月)  
 財界(2002年3月)  
 日刊 ゲンダイ(2002年3月)  
 SOHO 3月号(2002年3月)

独立事典・2001'02(2001年8月)  
 SOHO 8月号(2001年8月)  
 お家で稼ごう(2001年7月)  
 SOHO 7月号(2001年7月1日)  
 SOHO 5月号(2001年5月)  
 インターネットで会社を変える本3(2001年4月)  
 SOHO 4月号(2001年4月)  
 MOM(2001年3月)  
 仕事&資格2001(2001年2月)  
 独立事典・2001.特別編集(2001年2月)  
 日経@HOME 1月号(2001年1月)



*OFFICE M Co.,Ltd no.2*

---

**Total Outsourcing Service**

株式会社オフィスエム 事例・実績集



DTP、イラスト、販促ツール等の各種デザインの実績集をご用意しております。お気軽にお申し付けください。

DTP

カタログ制作



産業技術系行政法人様  
会社案内、研究内容紹介パンフレット  
A4観音開き/全8ページ  
¥250,000～



リフォーム会社様  
キッチンリフォームパンフレット  
A4 見開き/ 8ページ  
¥160,000～

DTP

パンフ・書籍カバー・CDジャケット・地図制作



官公庁パンフレット競争入札参加作品  
パンフデザイン ¥50,000～



語学教材会社様  
教材書籍カバーデザイン ¥100,000～  
CDジャケットカバーデザイン ¥70,000～



不動産会社様  
WEB掲載用物件地図制作  
¥6,000～

★その他の制作実績★

- ・販売促進用ポスター
- ・ロゴ制作
- ・英語教科書用イラスト制作
- ・パッケージデザイン、
- ・キャラクターデザイン
- ・年賀状制作ムック本イラスト制作 他

## Writing

## テクニカルライティング



翔泳社  
Word2002完全  
制覇/パーフェクト  
操作方法の執筆



ナツメ社  
Visual C#.NET  
操作方法執筆



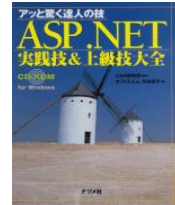
ナツメ社  
FlashMX  
上級テクニック集  
操作方法執筆



翔泳社  
10日でおぼえる  
PHP入門教室  
操作方法執筆



ナツメ社  
JSPサブレット  
操作方法執筆



ナツメ社  
ASP.NET  
操作方法執筆

1ページ ¥8,000～

## 操作方法の執筆及び操作サンプル制作

## SHOWA SYSTEM

- ・図解・標準 最新C言語ハンドブック
- ・図解・標準 最新Javaハンドブック
- ・図解・標準 最新Perl/CGIハンドブック
- ・図解・標準 最新SQL99ハンドブック

## アスキー出版局

- ・フォトエクスプレス3で遊ぶ
- 主婦の友
- ・ワードで始める在宅ワーク

1ページ¥8,000～ 企画案・目次案も別途作成致します

## Writing

## 取材・執筆



サンラ出版  
力の意志  
企業取材、執筆



昭文社  
TOKYO INDEX  
店舗取材  
撮影、執筆

1ページ ¥8,000～、撮影1件¥20,000～

企業訪問 インタビュー取材執筆 1時間 ¥5,000～

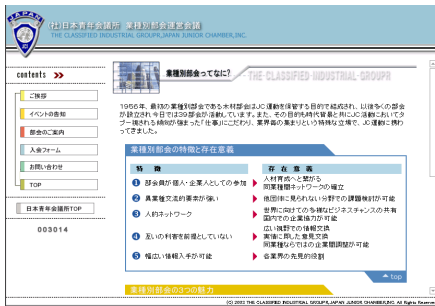
起業関連記事執筆

★その他多分野における、執筆・取材・撮影等

WEBデザインの実績集をご用意しております。お気軽にお申し付けください。

Web

WEB制作



日本青年会議所業種別運営会議  
<http://www.jaycee.or.jp/2003/gyoubetsu/>  
 各分会紹介、交流、例会・セミナー案内  
 FLASH・JAVA・月次更新



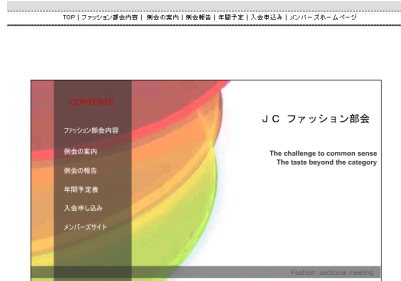
ソフトバンクBB様  
<http://www.>  
 新規顧客獲得、サービス紹介



東日本プラスチック製品加工協同組合様  
<http://www5d.biglobe.ne.jp/~topla/>  
 組合相互交流、業界案内  
 FLASH・JAVA



ランナーズ様 ミツカンネット  
<http://www.runnet.co.jp/>  
 食生活アドバイス、料理メモ、セミナー案内  
 月次更新



日本青年会議所ファッション部会様  
<http://www.synnet.or.jp/~FGRP/>  
 新規会員募集、部会交流  
 FLASH・JAVA



文京経済交流会様  
<http://www.bkk.officecm.jp/>  
 新規会員募集、部会交流、セミナー案内  
 FLASH・JAVA

ページ制作 ¥8,000～ 月次更新作業 ¥5,000～ FLASH・JAVA・バナー制作・カウンター・掲示板設置等別途お見積り

CAREER ASISST様会社案内、SAMデリバリーシステム様サービス案内、ランナーズ様 ミズノネット  
 国際展示会 中国語・韓国語サイト更新作業 ★他、各種会社案内、サービス案内、通販サイト等

## System Development

## WEBシステム

Eラーニング会社様

WEB適正カリキュラム自動採点システム

ID・パスワード自動発行システム

¥250,000～



クリーニング宅配チェーン様

WEB宅配予約システム(PC版/携帯版)

自動認証システム

¥250,000～



・イベント業様 レース結果開示WEBシステム

・メーカー様受発注WEBシステム

・通販会社様メール配信WEBシステム

・外資系企業様イントラネット社内システム 他

## System Development

## Access / VB etc 開発

- ・ 製造業様 見積書・請求書発行システム開発
- ・ 社団法人様 経理システム開発
- ・ 弁当屋FC様顧客ソフト開発
- ・ 看板リース業様顧客ソフト開発
- ・ イベント記念館様顧客ソフト開発
- ・ 外資系ソフト会社向け顧客ソフト開発
- ・ プロジェクト管理・営業支援システム開発
- ・ 営業支援メール配信システム開発
- ・ 利用回数に伴う割引券発行システム
- ・ 電話番号による顧客検索システム
- ・ 顧客管理および入会年月による入会書発行

場所コード	場所	品名コード	品名	数量
207040001	仕掛品 品種20	11111111000	TEST0	-250,000
207040001	仕掛品 品種20	11111111111	TEST12	250,000
207040001	仕掛品 品種20	11111111222	TEST2	1,500,000
207040001	仕掛品 品種20	11111111333	TEST3	0.000
207040001	仕掛品 品種20	11111111444	TEST4	1,500,000
207040001	仕掛品 品種20	11111111555	TEST4	1,500,000
207040001	仕掛品 品種20	11111111666	TEST4	-500,000
207040001	仕掛品 品種20	11111111777	TEST4	1,500,000
207040001	仕掛品 品種20	11111111000	TEST4	1,500,000
207040001	仕掛品 品種20	11111111999	TEST4	1,500,000
207040002	仕掛品 品種30	11111111000	TEST4	1,200,000
207040002	仕掛品 品種30	11111111111	TEST12	1,200,000
207040009	仕掛品 品種30	11111111222	TEST2	1,900,000

VBによる在庫検索システム

¥200,000～

## Data

- ・外資系企業様各種契約書翻訳
  - ・ソフト開発会社様社内資料翻訳
  - ・シティホテル様顧客用パンフレット翻訳
  - ・WEBサイト翻訳
  - ・書評翻訳
  - ・ビジネスレター翻訳
  - ★他 多分野における各種翻訳
- A4 1ページ 英語 ¥3,500～ 独仏韓中他 ¥4,000～

## 翻訳

レストランメニュー和文英訳 A4 1ページ ¥3,500～

LUNCH COURSES IN APRIL

STARTER	Assortment of seasonal appetizer served on bamboo tube, "Kiriko" glass
SOUP	Tofu with mugwort in mixed miso alfalfa of burdock, "Kogon" (edible wild plant), powdered Japanese pepper
SLICE OF RAW FISH	Chopped bonito jelled sauce (soy sauce & citrus juice), chives, red sprout
MAIN DISH	"Temari-washi" (ball-shaped sushi), ginger Steamed sea bream wrapped in cherry leaf clear & sticky sauce bamboo shoot, cherry blossom or Simmered pork
RICE	"Warabi" (bracken), "Uda", bamboo shoot, leaf bud "Chazuke" (boiled rice in hot tea) with "Mosaku" (agar like seaweed) shiso-wit (Shochwan pickle)
DESSERT	2 kinds of daily sweets
	"MIYABI" 5,000 yen

## Data

## テープリライト

- ・医薬品会社様 モニターヒヤリングテープ起こし
- ・教育開発会社様 対談テープ起こし
- ・企画会社様 執筆用取材テープ起こし
- ・外資系会社様 プロジェクト会議テープ起こし
- ★他 多分野における各種テープ起こし及びリライト

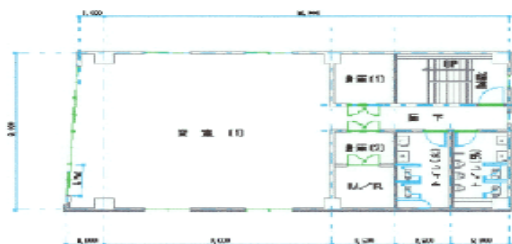
テープ起こし 60分 ¥15,000～  
英文テープ起こし英文入力 60分 ¥40,000～  
リライト 60分 ¥6,000～

## Data

## CAD

- ・不動産業様 マンション見取り図CAD
- ・製造業様向け機械CAD
- ・アパレル業向け型紙トレース
- ・各種CADトレース
- ★他 多分野における、トレース、CAD

マンション見取り図CAD ¥8,000～



## Data

## データ入力

- ・建築技術者官公庁勤務者リスト入力
- ・建築協会名簿入力
- ・関西系大学名簿入力
- ・音楽関係イベントアンケート葉書入力
- ・アンケート入力及び校正 ¥1,500～
- ・経理業務 ¥200～(1仕訳)
- ・各種集計分析作業 ¥5,000～
- ・PDF、GIF、TIF化作業 ¥100～
- ・PDF編集作業 ¥200～
- ・OCR校正作業 ¥150～
- ・各種スキャンニング作業 ¥10～

入力業務は項目数によりお見積致します。

10000 売上内訳	4月	5月	6月	7月	8月	9月
【現金】						
現金	88,635	932,829	1,595,313	1,290,982	1,381,238	911,819
当座預金	44,200	1,295,640	341,125	1,900,051	79,869	33,394
定期預金	0	0	0	0	0	0
立戻金	341,100	374,100	374,100	441,100	497,700	471,700
現金・預金合計	1,269,935	2,592,569	2,300,540	3,692,033	1,959,807	1,416,813
【売上債権】						
未済	2,700,540	2,491,900	2,700,000	3,049,300	2,854,210	2,499,000
売上債権合計	2,700,540	2,491,900	2,700,000	3,049,300	2,854,210	2,499,000
【負債】						
有価証券	0	0	0	0	0	0
【負債合計】						
現金	249,676	300,739	1,765,214	266,091	219,167	169,314
当座預金	0	0	0	0	0	0
【負債合計】	249,676	300,739	1,765,214	266,091	219,167	169,314
【純資産】						
純資産	21,249	13,210	12,210	13,210	13,210	13,210
【純資産合計】	21,249	13,210	12,210	13,210	13,210	13,210

経理データ校正  
校正作業 ¥3,000～/月

**A事業協同組合の会員募集促進**

WEB上からe-mailアドレス及びFAX番号を40万件収集（参考価格 アドレス収集¥10～）

**不動産オフィスのテナント募集促進**

FAX番号の収集、3000件の配信、問合せ受付（参考価格 FAX番号収集¥10～ 配信 ¥20,000～）

**インターネット銀行口座の新規開設促進**

e-mailアドレスの収集とDM配信

**ADSL・携帯電話新規加入者獲得促進**

WEBでのサービス案内、資料発送、申込受付（参考価格 資料発送代行、受付 ¥10,000～/月）

**書籍販売促進**

WEBでの書籍案内、資料発送、申込受付ツールの作成

**事務用品販売 新規顧客獲得促進**

WEBでのサービス案内、DM配信、問合せ受付

**通販サイトリニューアルご提案**

サイト構成見直し、SEO対策・検索エンジン登録（参考価格 ¥10,000～）

**居酒屋サイトリニューアルご提案**

サイト構成見直し、会員募集フォームの見直し、デザイン修正

**女性用雑貨ECサイトのリニューアルご提案**

TOPページの変更、ページ構成の変更、販売促進案の作成、フォローメールの作成  
メルマガ改訂・企画立案、新規コンテンツの追加

**飲食系サイトのリニューアルご提案**

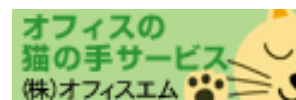
取材・撮影の代、リンク先の選定、DM配信、懸賞・プレゼント実施、顧客データベースの作成

**地方でのセミナー展開を行なう企業へのコスト削減提案**

会場手配代行、講師・司会者の手配代行、セミナー宣伝代行（参考価格 事務局代行 ¥40,000～）

**弥生ビジネス支援サービス**

2003/8/7～弥生株式会社様と提携。25万人の会員向けビジネスサポート。



## Consulting

## 新規事業コンサルティング

- ・営業ツールとしてのコスト削減ツール導入のご提案
- ・異業種からIT産業への転換時のアウトソーシングビジネス部門の創設ご提案
- ・地元に着したフリーペーパーを発行する出版ビジネスのご提案
- ・会員や顧客の囲い込みを図るツールとしてのマッチングビジネスのご提案

## Consulting

## システムコンサルティング

- ・医薬品会社様 在庫システムの不整合実態調査及びレポート作成（参考価格 ¥150,000～）
- ・通販会社様 WEBシステムセキュリティ診断（参考価格 ¥70,000～）
- ・WEB通販システム構築コンサルティング（参考価格 ¥70,000～）
- ・WEB通信教育システムコンサルティング
- ・WEBコンテンツアドバイジング
- ・リスク情報検索サービスの企画・運用
- ・プライバシーマーク取得支援・資料作成

## Marketing

## リサーチ

### WEBアンケート集計 ¥5,000～

教育関連会社様  
全国消費者WEBアンケート実施  
1サンプル ¥2,500～

メーカー様  
商品導入度電話調査実施（全国）  
1件 @¥400～

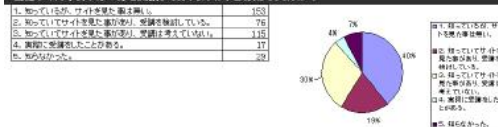
国際展示会関連会社様  
業種別URL、メールアドレス等の収集作業  
アドレス収集 ¥10～

- ★他、各種WEB情報収集作業
- ★他、DM(メール・FAX)配信作業

会員のコミュニケーションを図るためにメールマガジンを設置する予定です。  
下記にある中で、おおよそ参加してみたいメールマガジンはどれでしょうか？ ひとつまで



当社サイト内で、スクリーン閱讀しておりますが、ご存知でしょうか？



# Instructoin

## 各種インストラクター

### ・ソフト操作系インストラクター

Officeシリーズ、一太郎、画像ソフト、他

### ・システム系インストラクター

システム作成方法、システム運用方法、LAN設定他

### ・WEB系インストラクター

作成指導、更新作業指導、サーバー指導他

### ・Eラーニング教材作成

### ・Eラーニングインストラクター

WEB上での指導、テスト採点

### ★他、ご要望に応じた各種インストラクション

大学及び生涯学習センター講師

1コマ90分 ¥15,000～

マンツーマンによる個人及び企業へのPC指導

60分 ¥4,000～

ベンチャー・起業系各種セミナー講師

1回 ¥50,000～

Eラーニング教材作成

1教科 ¥50,000～